



Regione Toscana



# RASSEGNA STAMPA

## Operazione 6.4.3

**“Sostegno ad investimenti nella creazione e nello sviluppo di attività artigianali”**

*Notizie pubblicate dalle principali testate giornalistiche*



# RASSEGNA STAMPA

---

# BANDO



## Gal, Rita Molli: "Oltre 9,5 milioni di euro di contributi per il territorio aretino"

06 Giugno | Categoria: Music & News | Scritto da Redazione Radio Italia 5 | Visite: 4



Intervista alla Dott.ssa Rita Molli, responsabile del Gal, Gruppo di Azione Locale, organismo creato da soggetti pubblici e privati con lo scopo di favorire lo sviluppo

locale, un interlocutore per individuare opportunità importanti che consentono di ottenere risorse finanziarie per le aree rurali.

Voluto fortemente dall'Unione Europea, è tutt'oggi una realtà consolidata in tutti i paesi Europei. In Toscana i GAL sono 7

attuatori della programmazione *Leader* nell'ambito del Programma di Sviluppo Rurale della Toscana



Rita Molli, Gal

Caricato Giovedì 06 Giugno 2019 in Music & News | 4 visualizzazioni

00:00

Avanti

TAGS: GAL

Mi piace  | Piace a 4 persone. [Iscriviti](#) per vedere cosa piace ai tuoi amici.

[Tweet](#) [Pin it](#)

MUSIC & NEWS

TAG

Gal, Rita Molli: "Oltre 9,5 milioni di euro di contributi per il territorio..."

06 Giu 2019



# casentino più Magazine

## Il GAL sollecita le microimprese: «Manca meno di un mese alla scadenza dei bandi di finanziamento»

Di Redazione - 21 maggio 2019

Ad un mese dalla chiusura dei tre bandi pubblicati a favore delle microimprese dell'artigianato, commercio e turismo, ancora un invito da parte del Gruppo di Azione Locale del territorio aretino a presentare la richiesta di contributo. La scadenza è prevista per il 12 giugno 2019 alle ore 13,00.

Il sostegno è per investimenti di riqualificazione e di ristrutturazione di beni immobili, opere edili e impiantistica, acquisto di arredo, nuovi macchinari e attrezzature. I contributi sono concessi a fondo perduto con una percentuale di finanziamento del 40% sulle spese ammissibili.

I Bandi riguardano le misure 6.4.3 "Sostegno ad investimenti nella creazione e nello sviluppo di attività artigianali" con 330.000,00€ di contributi per aziende che trasformano e commercializzano prodotti alimentari, (sono esclusi quelli agricoli), 6.4.4 "Sostegno ad investimenti nella creazione e nello sviluppo di attività commerciali" con 340.000,00€ di contributi per la vendita al dettaglio di prodotti alimentari, ristorazione e bar e 6.4.5 "Sostegno ad investimenti nella creazione e nello sviluppo di attività turistiche" con 330.000,00€ di contributi per le attività ricettive come alberghi, campeggi, ostelli, rifugi. Consigliamo un'attenta lettura dei "Requisiti di ammissibilità" dei bandi in quanto sono finanziate solo specifiche attività.

Per partecipare si presenta una Domanda di Aiuto attraverso il sistema informatizzato ARTEA dopo aver costituito o aggiornato il proprio Fascicolo Aziendale.

Dal 10 aprile, data di apertura dei bandi ad oggi, il GAL ha pubblicizzato e diffuso queste opportunità attraverso vari mezzi di informazione proprio per raggiungere più persone. Una diffusione capillare anche con la collaborazione delle associazioni di categoria aretine. Sono stati organizzati molti incontri locali ai quali il GAL, con la sua presenza, ha dato il supporto tecnico.

Nonostante siano molte le aziende interessate, il GAL incoraggia quelle indecise a partecipare mancando ancora un mese alla scadenza e considerando che questi saranno gli unici Bandi destinati a questi settori nella Programmazione LEADER 2014-2020.

La struttura del GAL è a disposizione per qualsiasi delucidazione, utile anche la consultazione del Sito [www.galaretino.it](http://www.galaretino.it).

Comunicato stampa  
GAL - Appennino aretino  
Capolona, 17 maggio 2019

Redazione



# Valtiberina e Casentino

mail a: [cronaca.arezzo@lanazione.net](mailto:cronaca.arezzo@lanazione.net)  
numero di telefono: 0575.292311  
whatsApp: 337.699328

## **CASENTINO** IL BANDO È RIVOLTO ALLE AZIENDE CON MENO DI 10 DIPENDENTI Piccole imprese, contributi per un milione di euro

**BANDI DEL GAL** Appennino Aretino per le microimprese locali, in arrivo contributi per un milione di euro: i bandi sono rivolti alle microimprese, realtà con non più di 10 addetti e non oltre 2 milioni di fatturato. Le misure sono il 'Sostegno ad investimenti nella creazione e nello sviluppo di attività artigianali' con trecentotrentamila euro di contributi per aziende che trasformano e commercializzano prodotti alimentari, (sono esclusi quelli agricoli); 'sostegno a investimenti nella creazione e nello sviluppo di attività commerciali' con trecentoquarantamila euro di contributi per la vendita al dettaglio di pro-

dotti alimentari, ristorazione e bar e 'Sostegno ad investimenti nella creazione e nello sviluppo di attività turistiche' con trecentotrentamila euro di contributi per le attività ricettive come alberghi, campeggi, ostelli, rifugi.

La contribuzione è fino al 40% delle spese ritenute ammissibili per investimenti di riqualificazione, di ristrutturazione dei beni immobili, opere edili e impiantistica, acquisto di arredi, dotazioni e acquisto di nuovi macchinari e attrezzature. Le domande potranno essere presentate esclusivamente attraverso il sistema informatizzato Artea, entro le 13 del 12 giugno.

## Bandi del GAL Appennino Aretino contributi a fondo perduto a sostegno delle microimprese locali

Di

Informarezzo

17 Maggio 2019



Ad un mese dalla chiusura dei tre bandi pubblicati a favore delle microimprese dell'artigianato, commercio e turismo, ancora un invito da parte del Gruppo di Azione Locale del territorio aretino a presentare la richiesta di contributo. La scadenza è prevista per il 12 giugno 2019 alle ore 13,00.

Il sostegno è per investimenti di riqualificazione e di ristrutturazione di beni immobili, opere edili e impiantistica, acquisto di arredo, nuovi macchinari ed attrezzature. I contributi sono concessi a fondo perduto con una percentuale di finanziamento del 40% sulle spese ammissibili.

I Bandi riguardano le misure **6.4.3 "Sostegno ad investimenti nella creazione e nello sviluppo di attività artigianali"** con 330.000,00€ di contributi per aziende che trasformano e commercializzano prodotti alimentari, (sono esclusi quelli agricoli), **6.4.4 "Sostegno ad investimenti nella creazione e nello sviluppo di attività commerciali"** con 340.000,00€ di contributi per la vendita al dettaglio di prodotti alimentari, ristorazione e bar e **6.4.5 "Sostegno ad investimenti nella creazione e nello sviluppo di attività turistiche"** con

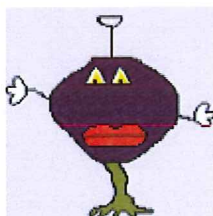
330.000,00€ di contributi per le attività ricettive come alberghi, campeggi, ostelli, rifugi. Consigliamo un'attenta lettura dei "Requisiti di ammissibilità" dei bandi in quanto sono finanziate solo specifiche attività.

Per partecipare si presenta una Domanda di Aiuto attraverso il sistema informatizzato ARTEA dopo aver costituito o aggiornato il proprio *Fascicolo Aziendale*.

Dal 10 aprile, data di apertura dei Bandi ad oggi, il GAL ha pubblicizzato e diffuso queste opportunità attraverso vari mezzi di informazione proprio per raggiungere più persone. Una diffusione capillare anche con la collaborazione delle associazioni di categoria aretine. Sono stati organizzati molti incontri locali ai quali il GAL, con la sua presenza, ha dato il supporto tecnico.

Nonostante siano molte le aziende interessate, il GAL incoraggia quelle indecise a partecipare mancando ancora un mese alla scadenza e considerando che questi saranno gli unici Bandi destinati a questi settori nella Programmazione LEADER 2014-2020.

La struttura del GAL è a disposizione per qualsiasi delucidazione, utile anche la consultazione del Sito [www.galaretino.it](http://www.galaretino.it).



**Informarezzo**



## Bandi GAL. Dopo l'incontro a Bibbiena parte la task force per aiutare le Aziende



Con una politica attiva di Sviluppo Rurale l'UE si propone di realizzare obiettivi importanti per le nostre campagne e per coloro che vi abitano e vi lavorano. I territori interessati dall'approccio Leader sono quelli definiti nel PSR 2014-2020 della Toscana quelli di pertinenza del GAL Appennino Aretino sono le aree rurali della provincia di Arezzo, **tra cui molti comuni del Casentino: Bibbiena, Castel Focognano, Castel San Niccolò, Chitignano, Chiusi della Verna, Ortignano Raggiolo, Poppi, Pratovecchio Stia, Talla, Montemignaio.**

Attraverso il bando sono concessi contributi in conto capitale ai richiedenti/beneficiari che intendono realizzare, nella propria azienda, investimenti, materiali ed immateriali, finalizzati ad incentivare lo sviluppo dell'impresa. L'importo massimo di contributo pubblico concedibile per ciascuna domanda non può essere superiore a 50.000 euro, la contribuzione a fondo perduto è fissata al 40% del costo dell'investimento ammissibile.

Nell'ottica di offrire un servizio alle aziende del casentino, Mercoledì 15/5 si è svolto un incontro per presentare i tre Bandi Attuativi al quale hanno partecipato anche i referenti del GAL. E' stato un approfondimento tecnico con gli addetti ai lavori sulle modalità di presentazione delle domande di sostegno e sugli elementi critici nella presentazione del progetto di investimento. Un'occasione importante per chiarire fin da subito modalità di partecipazione, ammissibilità delle spese, criteri di priorità nella redazione della graduatoria e, in generale, per dare risposta a dubbi e richieste di chiarimenti.

13/5/2019

GAL Consorzio Appennino Aretino: Pubblicato Bando Operazione 6.4.3 "Sostegno ad investimenti nella creazione e nello sviluppo d...



(<https://www.reterurale.it/flex/cm/pages/ServeBLOB.php/L/IT/IDPagina/1>) (<https://www.politicheagricole.it>)  
([https://ec.europa.eu/agriculture/rural-development-2014-2020\\_it](https://ec.europa.eu/agriculture/rural-development-2014-2020_it))



## GAL Consorzio Appennino Aretino



### Publicato Bando Operazione 6.4.3 "Sostegno ad investimenti nella creazione e nello sviluppo di attività artigianali"

È stato pubblicato, sul Bollettino Ufficiale della Regione Toscana n. 15 parte III supplemento 55 del 10 aprile 2019, il bando afferente all'operazione 6.4.3 "Sostegno ad investimenti nella creazione e nello sviluppo di attività artigianali."

Scadenza del bando: ore 13.00 del 12 giugno 2019

Per ulteriori informazioni:

Scarica il bando (926.46 KB)

(<https://www.reterurale.it/flex/cm/pages/ServeAttachment.php/L/IT/D/3%252F9%252F8%252FD.1ebabb680f71424495ae/P/BLOB%3AID%3D19443/E/pdf>).

Visita il sito del GAL Consorzio Appennino Aretino (<http://www.galaretino.it/>).

Vai alla pagina Il Leader 2014-2020 in Toscana (<https://www.reterurale.it/flex/cm/pages/ServeBLOB.php/L/IT/IDPagina/17277>).

RETERURALE  
NAZIONALE  
20142020

(<https://www.reterurale.it/flex/cm/pages/ServeBLOB.php/L/IT/IDPagina/1>)



## Poppi Incontro per gli operatori di commercio, turismo e artigianato Incentivi da parte del Gal per le piccole imprese

POPPI

■ Finanziamenti rivolti alle piccole imprese, se ne parla in un incontro domani. Si terrà infatti a Poppi nella sede di Confesercenti Casentino alle 14,30 un confronto con i responsabili del Gal Consorzio Appennino Aretino per illustrare le modalità di accesso ai finanziamenti messi a bando a favore delle microimprese. "Sarà l'occasione" spiega Paola Orlandi di Confesercenti Casentino "per indicare grazie ai responsabili del Gal le modalità di accesso e i requisiti che le microimprese devono avere per poter partecipare ai bandi. Naturalmente gli investimenti devono ricadere all'interno del territorio del Gal Appennino Aretino". "Le misure sono attivate dal Gal" spiega Orlandi "nell'ambito dello sviluppo rurale della Regione Toscana e l'importo complessivo dei fondi a disposizione è di un milione di euro per il 'sostegno ad investimenti nella creazione e nello sviluppo di attività artigianali', per il 'sostegno ad investimenti nella creazione e nello sviluppo di attività commerciali' e per il 'sostegno ad investimenti nella creazione e nello sviluppo di attività turistiche'.

Possibilità quindi di accedere ai finanziamenti per il settore del commercio, artigianato e turistico. La contribuzione è fino al 40% (a fondo perduto) delle spese ritenute ammissibili per opere di riqualificazione e di ristrutturazione di beni immobili, acquisto di arredi di macchinari ed attrezzature, acquisizione di programmi informatici finalizzati alla gestione di clienti, alla gestione della struttura aziendale e per sistemi di vendita online dei prodotti e servizi. "Un'opportunità da non perdere" conclude la responsabile di Confesercenti Casentino Paola Orlandi "finalizzata ad incentivare gli investimenti, la crescita occupazionale e lo sviluppo per le microimprese artigianali, commerciali e turistiche che rappresentano il motore essenziale dell'economia della vallata, contribuendo anche a migliorare l'equilibrio territoriale".



**Paola Orlandi**  
**Confesercenti**  
Domani  
pomeriggio  
un incontro  
per informare  
sul bandi Gal





## Finanziamenti Gal alle microimprese: la Confesercenti organizza un incontro per i soci a Poppi

Di Redazione - 6 maggio 2019

È in programma per mercoledì 8 maggio nella sede di Confesercenti Casentino un incontro con i responsabili del GAL Consorzio Appenino Aretino per illustrare le modalità di accesso ai finanziamenti messi a bando a favore delle microimprese. La Confesercenti per informare i soci ha quindi organizzato l'incontro per il giorno 8 maggio alle ore 14,30 nella sede di via Aretina 29/b a Poppi. "Sarà l'occasione - spiega Paola Orlandi di Confesercenti Casentino - per indicare grazie ai responsabili del Gal le modalità di accesso e i requisiti che le microimprese devono avere per poter partecipare ai bandi. Naturalmente gli investimenti devono ricadere all'interno del territorio del Gal Appenino Aretino". "Le misure sono attivate dal Gal - spiega Orlandi - nell'ambito dello sviluppo rurale della Regione Toscana e l'importo complessivo dei fondi messi a disposizione è di un milione di euro per il 'sostegno ad investimenti nella creazione e nello sviluppo di attività artigianali', per il 'sostegno ad investimenti nella creazione e nello sviluppo di attività commerciali' e per il 'sostegno ad investimenti nella creazione e nello sviluppo di attività turistiche'. Possibilità quindi di accedere ai finanziamenti sia per il settore del commercio, artigiano e turistico. La contribuzione è fino al 40% (a fondo perduto) delle spese ritenute ammissibili per opere di riqualificazione e di ristrutturazione di beni immobili, acquisto di arredi di macchinari ed attrezzature, acquisizione di programmi informatici finalizzati alla gestione di clienti, alla gestione della struttura aziendale e per sistemi di vendita online dei prodotti e servizi.

"Un'opportunità da non perdere - conclude la responsabile di Confesercenti Casentino Paola Orlandi - finalizzata ad incentivare gli investimenti, la crescita occupazionale e lo sviluppo per le microimprese artigianali, commerciali e turistiche [Privacy & Cookies Policy](#) il motore essenziale dell'economia della nostra vallata, contribuendo anche a migliorare l'equilibrio territoriale, sia in termini economici che sociali, con ricadute positive nelle aree rurali del Gal Appenino Aretino".

Comunicato stampa  
Confesercenti Arezzo  
Poppi, 6 maggio 2019



**Confcommercio  
Arezzo**

Bandi Gal 2019, sostegno alle imprese

<http://www.confcommercio.ar.it/notizie/dettaglio-notizia/bandi-g...>

aperti dal 12 aprile 2019, che prevedono contributi a fondo perduto fino al 40% delle spese.


I beneficiari delle misure sono le microimprese (con non più di 10 dipendenti e non oltre i 2 milioni di fatturato e totale bilancio) u territorio di pertinenza del Gal Appennino Aretino (vedi l'elenco dei Comuni nella scheda da scaricare). Nello specifico, devono es al dettaglio di alimentari, bar, attività di ristorazione, imprese ricettive oppure aziende artigianali di trasformazione e vendita dei agroalimentari.

Tra gli investimenti ammessi ci sono sia quelli materiali (ad esempio per la riqualificazione e ristrutturazione degli immobili; per o impianto elettrica, idraulica, termosanitaria etc...; per l'acquisto di arredi e dotazioni, nuovi macchinari e attrezzature) sia que immateriali (acquisto di programmi informatici finalizzati alla gestione dei clienti, alla gestione della struttura aziendale e per sist vendita online dei prodotti e servizi).

L'importo massimo di contributo concedibile per ciascuna domanda non può essere superiore a €50.000,00 per turismo e artigiar 25.000,00 per il commercio

Per avere informazioni e assistenza per la partecipazione ai bandi, si può contattare la Confcommercio di Arezzo (Marco Poledrin] di telefono 0575 35055 o 3343125657 oppure scrivere a [marco.poledrini@confcommercio.ar.it](mailto:marco.poledrini@confcommercio.ar.it) (<mailto:marco.poledrini@confcommercio.ar.it>) per fissare un appuntamento.

#### Scarica la scheda riassuntiva dei bandi

 Scheda Bandi GAL 2019.pdf (239.6 KB) ([notizie/dettaglio-notizia/bandi-gal-2019-sostegno-alle-imprese.html?file=files/medi/2019/04/Scheda%20Bandi%20GAL%202019.pdf](http://www.confcommercio.ar.it/notizie/dettaglio-notizia/bandi-gal-2019-sostegno-alle-imprese.html?file=files/medi/2019/04/Scheda%20Bandi%20GAL%202019.pdf))

Condividi:



#### Ufficio Stampa

**Claudia Pennucci** | Responsabile

tel 0575350755

fax 0575353729

[claudia.pennucci@confcommercio.ar.it](mailto:claudia.pennucci@confcommercio.ar.it)

(<mailto:claudia.pennucci@confcommercio.>)



Sostegno a investimenti nei settori artigianali, commerciali e turistici. Domande entro il 12 giugno

# Sviluppo delle microimprese, un milione dal Gal

CASENTINO

■ Disponibili contributi per un totale di un milione di euro del Gal Appennino Aretno, messi a disposizione con il bando per le microimprese dell'intero territorio di competenza. I tre bandi sono aperti dal 10

ristorazione e bar; e la misura 6.4.5 "Sostegno ad investimenti nella creazione e nello sviluppo di attività turistiche" per le attività ricettive come alberghi, campeggi, ostelli, rifugi. Attenzione particolare va posta ai Codici Ateco indicati nei bandi perché sono finanziabili solo

specifiche attività. La contribuzione è fino al 40 per cento delle spese ritenute am-

**Fondi fino al 40 per cento**  
Verranno concessi in base delle spese ritenute ammissibili

aprile scorso e sono rivolti alle microimprese (non oltre 10 addetti e non oltre 2 milioni di fatturato o totale di bilancio) artigianali, commerciali e turistiche che il Gal Appennino Aretno rivolge alla propria area di competenza. Le misure messe a Bando sono la 6.4.3 "Sostegno a investimenti nella creazione e nello sviluppo di attività artigianali" per aziende che trasformano e commercializzano

missibili per investimenti di riqualificazione e di ristrutturazione dei beni immobili, opere edili e impiantistica, acquisto di arredi e dotazioni e acquisto di nuovi macchinari e attrezzature. Le domande potranno essere presentate, esclusivamente attraverso il sistema informatizzato Artea, entro le 13 del 12 giugno 2019. Gli

**Comprese le attività ricettive**  
come alberghi, campeggi, ostelli e rifugi

prodotti alimentari; la 6.4.4 "Sostegno a investimenti nella creazione e nello sviluppo di attività commerciali" per la vendita al dettaglio di prodotti alimentari,

uffici del Gal sono a disposizione per rispondere a eventuali dubbi interpretativi e per facilitare la presentazione della domanda. I bandi sono stati pubblicati sul Bol-



Turismo in Casentino. Aiuti economici dal Gal, anche per attività ricettive

lettino Ufficiale della Regione Toscana (Burt) n. 15 del 10 aprile 2019, sul Portale della Camera di Commercio di Arezzo e sugli albi pretori dei Comuni dell'area

Leader della provincia di Arezzo. Sul sito [www.galaretno.it](http://www.galaretno.it), oltre ai testi integrali dei bandi, è consultabile una scheda riassuntiva e alcuni documenti utili.

## GAL APPENNINO ARETINO: SVILUPPO DI ATTIVITÀ ARTIGIANALI

[HOME \(HTTPS://PROFIMA.IT/\)](https://profima.it/) > [GENERICO \(HTTPS://PROFIMA.IT/CATEGORY/GENERICO/\)](https://profima.it/category/generico/) > GAL APPENNINO ARETINO: SVILUPPO DI ATTIVITÀ ARTIGIANALI



(<https://profima.it/gal-appennino-aretino-sviluppo-di-attivita-artigianali/>)

BY [VALENTINA \(HTTPS://PROFIMA.IT/AUTHOR/VALENTINA/\)](https://profima.it/author/valentina/) /  
IN [GENERICO \(HTTPS://PROFIMA.IT/CATEGORY/GENERICO/\)](https://profima.it/category/generico/) /

© 24 APRILE 2019  
● NO COMMENT ([HTTPS://PROFIMA.IT/GAL-APPENNINO-ARETINO-SVILUPPO-DI-ATTIVITA-ARTIGIANALI/#RESPOND](https://profima.it/gal-appennino-aretino-sviluppo-di-attivita-artigianali/#respond))



## Gal Appennino Aretino: Incentivi alle microimprese artigiane

**Tempistica:** Le domande possono essere presentate entro il 12/06/2019

**Oggetto:** Incentivare gli investimenti per le attività delle microimprese dell'artigianato per la crescita, l'occupazione e lo sviluppo sostenibile nelle zone rurali e contribuisce anche a migliorare l'equilibrio territoriale, sia in termini economici che sociali, con ricadute positive nelle aree rurali del Gal Appennino Aretino.

**Soggetti proponenti:** Possono presentare domanda le microimprese che trasformano e commercializzano prodotti agroalimentari e iscritte al Registro Imprese della Camera di Commercio.

**Agevolazioni:** Contributo a fondo perduto fino a € 50.000,00

*Hai in mente di fare investimenti e vuoi conoscere le opportunità che il mondo della Finanza Agevolata potrebbe concedere alla tua azienda? Riempi il form presente su [questo link](https://profima.it/mana-v-2-0/form-per-azienda/), sarai contattato in tempi rapidi dal nostro Ufficio Commerciale (<https://profima.it/mana-v-2-0/form-per-azienda/>)*



## CONTRIBUTI

Microimprese,  
«ossigeno»  
dal Gal locale

**BUONE** notizie per le microimprese, in arrivo contributi per un milione di euro: il Gal appennino aretino ha emesso il bando per le imprese del suo territorio. I bandi sono aperti già dal 10 di aprile e sono rivolti alle microimprese, per le quali si intende la realtà con non più di 10 addetti e non oltre 2 milioni di fatturato, artigianali, commerciali e turistiche: le misure riguardano il «sostegno ad investimenti nella creazione e nello sviluppo di attività artigianali» per aziende che trasformano e commercializzano prodotti alimentari e il «sostegno ad investimenti nella creazione e nello sviluppo di attività commerciali» per la vendita al dettaglio di prodotti alimentari, ristorazione e bar. Poi «sostegno ad investimenti nella creazione e nello sviluppo di attività turistiche» per le attività ricettive come alberghi, campeggi, ostelli, rifugi. La contribuzione è fino al 40% delle spese ritenute ammissibili per investimenti di riqualificazione e di ristrutturazione dei beni immobili, opere edili e impiantistica, acquisto di arredi e dotazioni e acquisto di nuovi macchinari e attrezzature. Le domande potranno essere presentate, esclusivamente attraverso il sistema informatizzato Artea, entro le 13 del 12 giugno. I bandi sono stati pubblicati sul Bollettino Ufficiale della Regione Toscana, sul Portale della Camera di Commercio di Arezzo e su gli albi pretori dei Comuni dell'area Leader della provincia di Arezzo.

E.M.

OGGI | 22 APRILE 2019 11:52



## Un milione per i "piccoli" dell'Appennino aretino

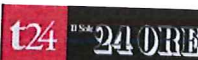
Il Gal Appennino Aretino ha messo a bando 1 milione di euro per le microimprese del suo territorio: sono infatti aperti dal 10 aprile 2019 tre bandi rivolti a imprese non oltre i 10 addetti e non oltre i 2 milioni di fatturato o totale di bilancio, in ambito artigianale, commerciale e turistico. Le domande potranno essere presentate, esclusivamente attraverso il sistema informatizzato Artea, entro le ore 13 del 12 giugno 2019.



Le misure messe a Bando sono la 6.4.3 "Sostegno ad investimenti nella creazione e nello sviluppo di attività artigianali" per aziende che trasformano e commercializzano prodotti alimentari, la 6.4.4 "Sostegno ad investimenti nella creazione e nello sviluppo di attività commerciali" per la vendita al dettaglio di prodotti alimentari, ristorazione e bar e la 6.4.5 "Sostegno ad investimenti nella creazione e nello sviluppo di attività turistiche" per le attività ricettive come alberghi, campeggi, ostelli, rifugi.

La contribuzione è fino al 40% delle spese ritenute ammissibili per investimenti di riqualificazione e di ristrutturazione dei beni immobili, opere edili e impiantistica, acquisto di arredi e dotazioni e acquisto di nuovi macchinari e attrezzature.

© RIPRODUZIONE RISERVATA



T24 ANTEPRIMA

**Il servizio gratuito per essere aggiornati ogni settimana su tutte le principali novità**

Direttore responsabile  
Cesare Peruzzi

Società Editrice Toscana 24 srl

Presidente  
Carlo LanciaAmministratore delegato  
Francesco Fauli

ISCRIVITI

ARCHIVIO

SETTIMANA  
MESE  
PERSONALIZZA

CONTATTI

+39 055 27071

+39 02 30221

redazione@t24toscana.it

t24toscana.it

toscana24.ilsole24ore.com

Via Valfonda 9,  
50123, Firenze



# ORDINE INGEGNERI AREZZO

Newsletter 49/2019

Informative e prossimi eventi

## GAL Consorzio Appennino Aretino

### Pubblicazione Bandi microimprese artigianali-commerciali-turistiche

Il GAL informa che sono stati pubblicati sul Bollettino Ufficiale della Regione Toscana n. 10 parte III del 10 aprile 2019 tre Bandi rivolti alle microimprese artigianali, commerciali e turistiche dell'area LEADER della provincia di Arezzo delle seguenti misure :

6.4.3 " Sostegno ad investimenti nella creazione e nello sviluppo di attività artigianali"

6.4.4 "Sostegno ad investimenti nella creazione e nello sviluppo di attività commerciali"

6.4.5 "Sostegno ad investimenti nella creazione e nello sviluppo di attività turistiche"

I Bandi scadranno il **12 giugno 2019** alle ore 13,00 e sono consultabili sul sito [www.galaretino.it](http://www.galaretino.it) nella sezione Bandi/Aperti

Cordiali saluti

LA SEGRETERIA

Ordine Degli Ingegneri Della  
Provincia Di Arezzo

## Microimprese: il Gal mette a disposizione bandi per un totale di 1 milione di euro

Di Redazione - 21 aprile 2019

***Contributi per 1.000.000 di euro che il GAL Appennino Aretino ha messo a Bando per le microimprese del suo territorio***

Sono aperti dal 10 aprile 2019 tre Bandi rivolti alle microimprese (non oltre 10 addetti e non oltre 2 milioni di fatturato o totale di bilancio) artigianali, commerciali e turistiche che il GAL Appennino Aretino rivolge alla propria area di competenza. Le misure messe a Bando sono la 6.4.3 "Sostegno ad investimenti nella creazione e nello sviluppo di attività artigianali" per aziende che trasformano e commercializzano prodotti alimentari, la 6.4.4 "Sostegno ad investimenti nella creazione e nello sviluppo di attività commerciali" per la vendita al dettaglio di prodotti alimentari, ristorazione e bar e la 6.4.5 "Sostegno ad investimenti nella creazione e nello sviluppo di attività turistiche" per le attività ricettive come alberghi, campeggi, ostelli, rifugi.

**Attenzione ai Codici ATECO indicati nei bandi perché sono finanziabili solo specifiche attività.**

La contribuzione è fino al 40% delle spese ritenute ammissibili per investimenti di riqualificazione e di ristrutturazione dei beni immobili, opere edili e impiantistica, acquisto di arredi e dotazioni e acquisto di nuovi macchinari e attrezzature. Le Domande potranno essere presentate, esclusivamente attraverso il sistema informatizzato ARTEA, entro le ore 13,00 del 12 giugno 2019. Gli uffici del GAL sono a disposizione per rispondere ad eventuali dubbi interpretativi e per facilitare la presentazione della domanda.

I Bandi sono stati pubblicati sul Bollettino Ufficiale della Regione Toscana (BURT) n. 15 del 10 aprile 2019, sul Portale della Camera di Commercio di Arezzo e su gli albi pretori dei Comuni dell'area LEADER della provincia di Arezzo.

Sul sito [www.galaretino.it](http://www.galaretino.it) oltre ai testi integrali dei Bandi è consultabile una scheda riassuntiva e alcuni documenti utili.

Ulteriori informazioni

Telefono 0575 – 48267

[info@galaretino.it](mailto:info@galaretino.it)

[www.galaretino.it](http://www.galaretino.it)

Comunicato stampa

Gal Appennino Aretino

Capolona, 19 aprile 2019





**CONFCOMMERCIO**  
IMPRESE PER L'ITALIA

## **BANDI GAL 2019**

*“Sostegno ad investimenti nella creazione e nello sviluppo di  
attività **commerciali, turistiche ed artigianali**”*

### **1. Beneficiari**

Sono ammessi a beneficiare del sostegno le **Microimprese** (non oltre 10 dipendenti, non oltre 2 milioni di fatturato e totale bilancio) del:

- settore **Commercio** che esercitano attività di vendita al dettaglio di prodotti alimentari, ristorazione e bar con codice ATECO ISTAT 2007 47.2 (escluso 47.26), - 47.81 - 56;
- del settore **dell'Artigianato** L.R.53/2008, che trasformano e commercializzano prodotti agroalimentari con codice ATECO ISTAT 10.7 – 10.85 – 11.05 – 56.10 – 56.20
- del settore **Turismo** che esercitano le attività ricettive di cui al Titolo II “Imprese Turistiche”, Capo I e Capo II della L.R. 86/2016 e ss.mm.ii con codice ATECO ISTAT 55.1 – 55.2 – 55.3

### **2. Localizzazione degli interventi**

Gli investimenti devono ricadere all'interno del territorio del Gal Appennino Aretino ovvero

**Area Casentino:** *Bibbiena, Castel Focognano, Castel San Niccolò, Capolona\*, Chitignano, Chiusi della Verna, Montemignaiolo, Ortignano Raggiolo, Poppi, Pratovecchio Stia, Subbiano, Talla;*

**Area Valtiberina:** *Anghiari, Badia Tedalda, Caprese Michelangelo, Monterchi, Pieve S. Stefano, Sansepolcro e Sestino;*

**Area Pratomagno:** *Castelfranco Pian di Scò\*, Castiglion Fibocchi, Loro Ciuffenna;*

**Area Val d'Ambra:** *Bucine, Civitella in Val di Chiana, Pergine Valdarno;*

**Area Val di Chiana:** *Castiglion Fiorentino, Cortona, Lucignano, Marciano della Chiana, Monte Sansavino*

*\*nei comuni con l'asterisco il territorio è compreso solo parzialmente*

### **3. Spese Ammissibili**

#### Investimenti materiali

- investimenti per il miglioramento di beni immobili;
- riqualificazione ristrutturazione immobili;





## CONFCOMMERCIO

IMPRESE PER L'ITALIA

- opere edili e impiantistica (elettrica, idraulica, termosanitaria etc...);
- acquisto di arredi e dotazioni;
- acquisto di nuovi macchinari e attrezzature fino a copertura del valore di mercato del bene;

### Investimenti Immateriali

- acquisizione di programmi informatici finalizzati alla gestione dei clienti, alla gestione della struttura aziendale e per sistemi di vendita online dei prodotti e servizi.

### Spese generali

- Le spese generali sono ammissibili nel limite del 10% calcolato sull'importo complessivo degli investimenti materiali

E' richiesta la cantierabilità solo per le opere e gli interventi soggetti a permesso di costruire ai sensi della L.R. n. 65/2014 e/o sono soggetti a Valutazione di Impatto Ambientale (VIA)

#### **4 Intensità del sostegno**

La contribuzione è fissata al **40% (a fondo perduto) del costo dell'investimento ammissibile**. L'importo massimo di contributo pubblico concedibile per ciascuna domanda non può essere superiore a **€50.000,00 per turismo e artigianato e di € 25.000,00 per il commercio**

#### **5 Termine iniziale**

Un progetto o un'attività è ammissibile a finanziamento a condizione che "l'avvio dei lavori del progetto o dell'attività" e le relative spese **decorrano a partire dal giorno successivo alla ricezione della domanda di aiuto**, eccezion fatta per le spese generali connesse alla progettazione dell'intervento proposto nella domanda di sostegno, inclusi gli studi di fattibilità.

*N.B – La scheda è frutto di una rielaborazione **non esaustiva** dei Bandi Attuativi della sottomisura 6.4. "Sostegno ad investimenti nella creazione e nello sviluppo di attività extra-agricole" del GAL Appennino Aretino*

Per informazioni

**Marco Poledrini**

Responsabile Progetti Speciali – Confcommercio

3343125657 - 0575350755

marco.poledrini@confcommercio.ar.it

Contributi per 1.000.000 di euro che il GAL Appennino Aretino ...

<https://primopianonotizie.tv/2019/04/19/contributi-per-1-000-000...>

[Primo Piano Notizie](#)

AREZZO ATTUALITÀ IN EVIDENZA



## Contributi per 1.000.000 di euro che il GAL Appennino Aretino ha messo a Bando per le microimprese del suo territorio



DA GRUPPOEUROMEDIA

19 APRILE 2019

COMMENTI 0



Sono aperti dal 10 aprile 2019 tre Bandi rivolti alle microimprese (non oltre 10 addetti e non oltre 2 milioni di fatturato o totale di bilancio) artigianali, commerciali e turistiche che il GAL Appennino Aretino rivolge alla propria area di competenza. Le misure messe a Bando sono la 6.4.3 "Sostegno ad investimenti nella creazione e nello sviluppo di attività artigianali" per aziende che trasformano e commercializzano prodotti alimentari, la 6.4.4 "Sostegno ad investimenti nella creazione e nello sviluppo di attività commerciali" per la vendita al dettaglio di prodotti alimentari, ristorazione e bar e la 6.4.5 "Sostegno ad investimenti nella creazione e nello sviluppo di attività turistiche" per le attività ricettive come alberghi, campeggi, ostelli, rifugi. Attenzione ai Codici ATECO indicati nei bandi perché sono finanziabili solo specifiche attività.

La contribuzione è fino al 40% delle spese ritenute ammissibili per investimenti di riqualificazione e di ristrutturazione dei beni immobili, opere edili e impiantistica, acquisto di arredi e dotazioni e acquisto di nuovi macchinari e attrezzature. Le Domande potranno essere presentate, esclusivamente attraverso il sistema informatizzato ARTEA, entro le ore 13,00 del 12 giugno 2019. Gli uffici del GAL sono a disposizione per rispondere ad eventuali dubbi interpretativi e per facilitare la presentazione della domanda.

I Bandi sono stati pubblicati sul Bollettino Ufficiale della Regione Toscana (BURT) n. 15 del 10 aprile 2019, sul Portale della Camera di Commercio di Arezzo e su gli albi pretori dei Comuni dell'area LEADER della provincia di Arezzo.

Sul sito <http://www.galaretino.it> (<http://www.galaretino.it>) oltre ai testi integrali dei Bandi è consultabile una scheda riassuntiva e alcuni documenti utili.



CERCA NOTIZIE

Griglia Timeline Grafo

Prima pagina Lombardia Lazio Campania Emilia Romagna Veneto Piemonte Puglia Sicilia Toscana Liguria Altre regioni

Cronaca Economia Politica Spettacoli e Cultura Sport Scienza e Tecnologia

Informazione locale Stampa estera

# Il GAL Appennino Aretino mette a bando un milione di euro per le microimprese del territorio

Arezzo Notizie | 1 | 19-4-2019

Il 12 giugno scade il termine per la presentazione delle domande. Attenzione ai Codici ATECO indicati nei bandi perché sono finanziabili solo specifiche attività. La contribuzione è fino al 40% delle spese ritenute ammissibili per investimenti di ...

[Leggi la notizia](#)

Organizzazioni: [gal appennino aretino bando](#)

Tags: [microimprese territorio](#)



CONDIVIDI QUESTA PAGINA SU

Facebook Twitter Google+ Invia RSS

Mi piace Iscriviti per vedere cosa piace ai tuoi amici.

Tag Persone Organizzazioni Luoghi Prodotti

Termini e condizioni d'uso - Contattaci

## Conosci Libero Mail?

Sai che Libero ti offre una mail gratis con 5GB di spazio cloud su web, cellulare e tablet?

[Scopri di più](#)

### ALTRE FONTI (7)

#### Contributi per 1.000.000 di euro che il GAL Appennino Aretino ha messo a Bando per le microimprese del suo territorio

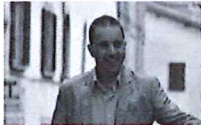


... non oltre 10 addetti e non oltre 2 milioni di fatturato o totale di bilancio, artigianali, commerciali e turistiche che il GAL Appennino Aretino rivolge alla propria area di competenza. Le misure ...

[Primo Piano Notizie](#) - 19-4-2019

Organizzazioni: [gal appennino aretino bando](#)  
Prodotti: [bandi](#)  
Tags: [microimprese territorio](#)

#### Sostegno ad investimenti nella creazione e nello sviluppo di attività artigianali, commerciali e di attività turistiche



... sia in termini economici che sociali, con ricadute positive nelle aree rurali del Gal Appennino Aretino. Vengono finanziati sia investimenti materiali che immateriali. L'importo massimo di ...

[Arezzo Notizie](#) - 17-4-2019

Persone: [assessore devis millighetti](#)  
Organizzazioni: [comune](#)  
Luoghi: [porta romana castiglion fiorentino](#)  
Tags: [attività investimenti](#)

#### Pubblicata la Graduatoria definitiva delle domande ammesse a finanziamento del Bando agricolo 4.1.1 del GAL Appennino Aretino



Il GAL Appennino Aretino a differenza della misura regionale del PSR, ha scelto di finanziare esclusivamente la trasformazione e la commercializzazione dei prodotti agricoli per incentivare le ...

[Primo Piano Notizie](#) - 14-2-2019

Organizzazioni: [bando gal](#)  
Luoghi: [val di chiana pratomagno](#)  
Tags: [domande finanziamento](#)

### CITTA'

Milano	Palermo	Perugia
Roma	Firenze	Cagliari
Napoli	Genova	Trento
Bologna	Catanzaro	Potenza
Venezia	Ancona	Campobasso
Torino	Trieste	Aosta
Bari	L'Aquila	

[Altre città](#)

#### Il Gal incentiva gli enti pubblici ad investire sulla cultura



Ultima settimana di tempo per gli enti pubblici del territorio 'Gal Appennino Aretino' per presentare domanda al bando sulla 'Riqualificazione e valorizzazione del patrimonio culturale'. La scadenza è fissata al 31 gennaio e si tratta di un'opportunità che prevede ...

[Arezzo Notizie](#) - 24-1-2019

Organizzazioni: [gal gal appennino aretino](#)  
Tags: [enti pubblici cultura](#)

### FOTO



**Il GAL Appennino Aretino mette a bando un milione di euro per le microimprese del territorio**  
[Arezzo Notizie](#) - 11-1-2019

1 di 1

#### Bando 7.6.2 del GAL Appennino Aretino scade il 31 gennaio 2019 alle ore 13,00

Gli Enti pubblici del territorio del GAL Appennino Aretino hanno tempo fino al 31 gennaio 2019 per presentare Domanda di Aiuto al Bando sulla misura 7.6.2 "Riqualificazione e valorizzazione del patrimonio culturale". Questa opportunità, ...

[Primo Piano Notizie](#) - 11-1-2019

Organizzazioni: [bando gal](#)  
Tags: [misura patrimonio culturale](#)

#### Bando per assegnazione di fondi pubblici: "Riqualificazione e valorizzazione del patrimonio culturale".



Gli Enti pubblici del territorio del GAL Appennino Aretino hanno tempo fino al 31 gennaio 2019 per presentare Domanda di Aiuto al Bando sulla misura 7.6.2 "Riqualificazione e valorizzazione del patrimonio culturale". Questa opportunità, ...

[InformArezzo](#) - 11-1-2019

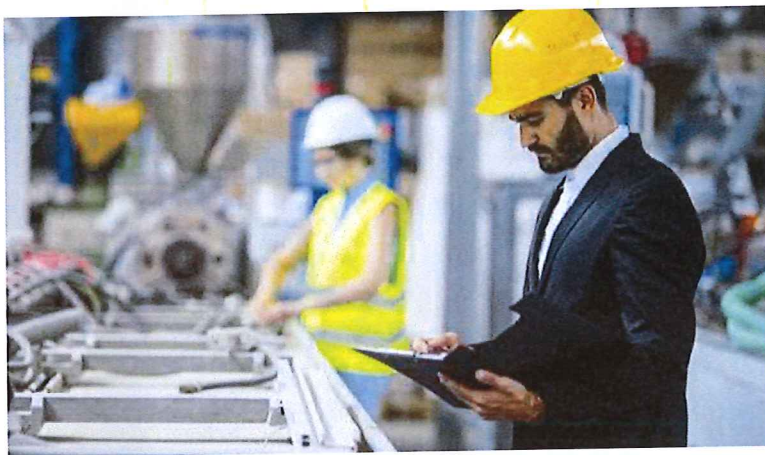
Organizzazioni: [bando comuni](#)  
Tags: [valorizzazione assegnazione](#)

## AREZZONOTIZIE

# Il GAL Appennino Aretino mette a bando un milione di euro per le microimprese del territorio

Il 12 giugno scade il termine per la presentazione delle domande

Redazione Arezzo Notizie  
19 aprile 2019 15:13



**S**ono aperti dal 10 aprile tre bandi rivolti alle microimprese (non oltre 10 addetti e non oltre 2 milioni di fatturato o totale di bilancio) artigianali, commerciali e turistiche che il GAL Appennino Aretino rivolge alla propria area di competenza. Le misure messe a Bando sono la 6.4.3 "Sostegno ad investimenti nella creazione e nello sviluppo di attività artigianali" per aziende che trasformano e commercializzano prodotti alimentari; la 6.4.4 "Sostegno ad investimenti nella creazione e nello sviluppo di attività commerciali" per la vendita al dettaglio di prodotti alimentari, ristorazione e bar; la 6.4.5 "Sostegno ad investimenti nella creazione e nello sviluppo di attività turistiche" per le attività ricettive come alberghi, campeggi, ostelli, rifugi.

Attenzione ai Codici ATECO indicati nei bandi perché sono finanziabili solo specifiche attività. La contribuzione è fino al 40% delle spese ritenute ammissibili per investimenti di riqualificazione e di ristrutturazione dei beni immobili, opere edili e impiantistica, acquisto di arredi e dotazioni e acquisto di nuovi macchinari e attrezzature.

Le domande potranno essere presentate, esclusivamente attraverso il sistema informatizzato ARTEA, entro le ore 13,00 del 12 giugno 2019. Gli uffici del GAL sono a disposizione per rispondere ad eventuali dubbi interpretativi e per facilitare la presentazione della domanda. I Bandi sono stati pubblicati sul Bollettino Ufficiale della Regione Toscana (BURT) n. 15 del 10 aprile 2019, sul Portale della Camera di Commercio di Arezzo e su gli albi pretori dei Comuni dell'area LEADER della provincia di Arezzo.

Sul sito [www.galaretino.it](http://www.galaretino.it) oltre ai testi integrali dei Bandi è consultabile una scheda riassuntiva e alcuni documenti utili.



## Sostegno ad investimenti nella creazione e nello sviluppo di attività artigianali, commerciali e di attività turistiche

"Attraverso i fondi del Gal opportunità per le attività che vogliono investire nel nostro territorio" dichiara l'assessore allo Sviluppo Economico Devis Milighetti

Redazione

17 aprile 2019 18:43

**3** bandi pubblicati per il sostegno al settore dell'artigianato, del commercio e delle attività turistiche. Le domande devono essere presentate entro il 12 Giugno tramite il portale Artea e l'ufficio Sviluppo del Comune di Castiglion Fiorentino (tel. 0575656445); l'ufficio Sviluppo sarà a disposizione per un primo supporto di base.

Il tipo di operazione è finalizzato ad incentivare gli investimenti per le attività delle microimprese dell'artigianato, del commercio, per la crescita, l'occupazione e lo sviluppo sostenibile nelle zone rurali e contribuisce anche a migliorare l'equilibrio territoriale, sia in termini economici che sociali, con ricadute positive nelle aree rurali del Gal Appennino Aretino.

Vengono finanziati sia investimenti materiali che immateriali. L'importo massimo di contributo pubblico concedibile per ciascuna domanda non può essere superiore a €50.000,00 sia per l'artigianato che per le attività turistiche e € 25.000,00 per il commercio . In tutti i casi il contributi non può superare il 40% dell'investimento complessivo."Attraverso i fondi del Gal si delinea un'opportunità per le attività che vogliono investire nel nostro territorio soprattutto in aree che possono essere rilanciate come Porta Romana.

L'area di Porta Romana per le sue caratteristiche potrebbe essere idonea e perfetta per la creazione di negozi ed esercizi di vicinato" dichiara Devis Milighetti, Assessore allo Sviluppo Economico.



(<http://www.cna.arezzo.it/>)

## CONTRIBUTI GAL CONSORZIO APPENNINO ARETINO

Di: Redazione (<http://www.cna.arezzo.it/author/masaccio/>) | Data: Apr 17th, 2019

In: IMPRESE, (<http://www.cna.arezzo.it/category/hub-impreses/>) IN PRIMO PIANO, (<http://www.cna.arezzo.it/category/in-primopiano/>) INCENTIVI E FINANZIAMENTI AGEVOLATI (<http://www.cna.arezzo.it/category/hub-impreses/incentivi-e-finanziamenti-agevolati/>)



### Investimenti nelle attività commerciali, artigianali e turistiche

Bando finalizzato ad incentivare gli investimenti per le attività delle microimprese nei settori del commercio, dell'artigianato e del turismo, con l'obiettivo di sviluppare la crescita dell'occupazione e lo sviluppo sostenibile nelle aree rurali.

#### *Beneficiari*

Le microimprese delle aree **Casentino, Pratomagno, Val D'Ambra, Valdichiana, Valtiberina** ed appartenenti ai seguenti settori:

• **Artigianato** (trasformazione e commercio prodotti alimentari), **dotazione finanziaria € 330.000,00**

**Codice Ateco ARTIGIANATO** ([http://www.cna.arezzo.it/wp-content/uploads/2019/04/Codici-Ateco\\_ARTIGIANATO.pdf](http://www.cna.arezzo.it/wp-content/uploads/2019/04/Codici-Ateco_ARTIGIANATO.pdf))

• **Commercio** (vendita al dettaglio di prodotti alimentari, ristorazione e bar), **dotazione finanziaria € 340.000,00**

**Codice Ateco COMMERCIO** (<http://www.cna.arezzo.it/wp-content/uploads/2019/04/Codici->

## CONTRIBUTI GAL CONSORZIO APPENNINO ARETINO

- Turismo, dotazione finanziaria € 330.000,00

Codice Ateco TURISMO ([http://www.cna.arezzo.it/wp-content/uploads/2019/04/Codici-Ateco\\_TURISMO.pdf](http://www.cna.arezzo.it/wp-content/uploads/2019/04/Codici-Ateco_TURISMO.pdf))

### *Spese ammissibili*

- Investimenti per il miglioramento di beni immobili
- Acquisto di arredi e dotazioni
- Acquisto di nuovi macchinari e attrezzature fino a copertura del valore di mercato del bene
- Spese generali collegate al progetto nella misura massima del 10%
- Investimenti immateriali per l'acquisizione di programmi informatici

### *Contributi previsti*

E' riconosciuto alle microimprese ammesse in graduatoria, redatta secondo valori attribuiti rispetto ai parametri indicati dal bando, un contributo in conto capitale in regime De Minimis.

La contribuzione è fissata la 40% del costo dell'investimento ammissibile, con un importo massimo di contributo concedibile di:

- € 50.000,00 per artigianato e turismo
- € 25.000,00 per commercio

**Presentazione delle domande entro le ore 13 del 12 giugno 2019.**



Comune di Castiglion Fiorentino



16 aprile alle ore 13:23

3 bandi pubblicati per il sostegno al settore dell'artigianato, del commercio e delle attività turistiche. Le domande devono essere presentate entro il 12 Giugno tramite il portale Artea e l'ufficio Sviluppo del Comune di Castiglion Fiorentino (tel. 0575656445); l'ufficio Sviluppo sarà a disposizione per un primo supporto di base. Il tipo di operazione è finalizzato ad incentivare gli investimenti per le attività delle microimprese dell'artigianato, del commercio, per la crescita, l'occupazione e lo sviluppo sostenibile nelle zone rurali e contribuisce anche a migliorare l'equilibrio territoriale, sia in termini economici che sociali, con ricadute positive nelle aree rurali del Gal Appennino Aretino. Vengono finanziati sia investimenti materiali che immateriali. L'importo massimo di contributo pubblico concedibile per ciascuna domanda non può essere superiore a €50.000,00 sia per l'artigianato che per le attività turistiche e € 25.000,00 per il commercio. In tutti i casi il contributo non può superare il 40% dell'investimento complessivo. "Attraverso i fondi del Gal si delinea un'opportunità per le attività che vogliono investire nel nostro territorio soprattutto in aree che possono essere rilanciate come Porta Romana. L'area di Porta Romana per le sue caratteristiche potrebbe essere idonea e perfetta per la creazione di negozi ed esercizi di vicinato" dichiara Devis Milighetti, Assessore allo Sviluppo Economico.





## Notizie in primo piano

### **GAL Appennino Aretino - Bando 6.4.3 "Sostegno a investimenti nella creazione e nello sviluppo di attività artigianali"**

**Data:**

15/04/2019

[BANDO ATTUATIVO della Sottomisura 6.4. "Sostegno ad investimenti nella creazione e nello sviluppo di attività extra-agricole" OPERAZIONE 6.4.3 "Sostegno ad investimenti nella creazione e nello sviluppo di attività artigianali"](#)

Scadenza : ore 13,00 12/06/2019

### **GAL Appennino Aretino - Bando 6.4.4 "Sostegno a investimenti nella creazione e nello sviluppo di attività commerciali"**

**Data:**

15/04/2019

[BANDO ATTUATIVO della Sottomisura 6.4. "Sostegno ad investimenti nella creazione e nello sviluppo di attività extra-agricole" OPERAZIONE 6.4.4 "Sostegno ad investimenti nella creazione e nello sviluppo di attività commerciali"](#)

Scadenza : ore 13,00 del 12/06/2019

### **GAL Appennino Aretino - Bando 6.4.5 "Sostegno a investimenti nella creazione e nello sviluppo di attività turistiche"**

[BANDO ATTUATIVO della Sottomisura 6.4. "Sostegno ad investimenti nella creazione e nello sviluppo di attività extra-agricole" OPERAZIONE 6.4.5 "Sostegno ad investimenti nella creazione e nello sviluppo di attività turistiche"](#)

**Data:**

15/04/2019





()

HOME () CHI SIAMO (CHI-SIAMO.HTML) NOTIZIE (NOTIZIE.HTML) CREDITO (CREDITO-E-FINANZIAMENTI.HTML) SERVIZI (SERVIZI-ALLE-IMPRESA.HTML)

**NOTIZIE**

FORMAZIONE (FORMAZIONE.HTML) EVENTI (EVENTI.HTML) DOVE SIAMO (DOVE-SIAMO.HTML)

Q

## BANDI GAL 2019, SOSTEGNO ALLE IMPRESE

📅 11 Aprile 2019



Contributi a fondo perduto fino al 40% delle spese per creare o sviluppare negozi al dettaglio di alimentari, bar, attività di ristorazione, imprese ricettive oppure aziende artigianali di trasformazione e vendita dei prodotti agroalimentari. Per avere informazioni e supporto per la partecipazione ai bandi, contattare la Confcommercio di Arezzo (Marco Poledrini), al numero di telefono 0575 35055 o 3343125657 oppure scrivere a [marco.poledrini@confcommercio.ar.it](mailto:marco.poledrini@confcommercio.ar.it)

Arriva dal Gal Appennino Aretino il sostegno per creare o sviluppare un'impresa nei settori commercio, turismo e artigianato. Tre i nuovi bandi aperti dal 12 aprile 2019, che prevedono contributi a fondo perduto fino al 40% delle spese.

I beneficiari delle misure sono le microimprese (con non più di 10 dipendenti e non oltre i 2 milioni di fatturato e totale bilancio) ubicate nel territorio di pertinenza del Gal Appennino Aretino (vedi l'elenco dei Comuni nella scheda da scaricare). Nello specifico, devono essere negozi al dettaglio di alimentari, bar, attività di ristorazione, imprese ricettive oppure aziende artigianali di trasformazione e vendita dei prodotti agroalimentari.

Tra gli investimenti ammessi ci sono sia quelli materiali (ad esempio per la riqualificazione e ristrutturazione degli immobili; per opere edili e di impiantistica elettrica, idraulica, termosanitaria etc...) per l'acquisto di arredi e dotazioni, nuovi macchinari e attrezzature) sia quelli immateriali (acquisto di programmi informatici finalizzati alla gestione dei clienti, alla gestione della struttura aziendale e per sistemi di vendita online dei prodotti e servizi).

L'importo massimo di contributo concedibile per ciascuna domanda non può essere superiore a €50.000,00 per turismo e artigianato e di € 25.000,00 per il commercio

Per avere informazioni e assistenza per la partecipazione ai bandi, si può contattare la Confcommercio di Arezzo (Marco Poledrini), al numero di telefono 0575 35055 o 3343125657 oppure scrivere a [marco.poledrini@confcommercio.ar.it](mailto:marco.poledrini@confcommercio.ar.it) ([fmalto:marco.poledrini@confcommercio.ar.it](mailto:fmalto:marco.poledrini@confcommercio.ar.it)) per fissare un appuntamento.

[Scarica la scheda riassuntiva dei bandi](#)

📄 Scheda Bandi GAL 2019.pdf (239.6 KB) ([notizie/dettaglio-notizia/bandi-gal-2019-sostegno-alle-imprese.html?file=files/media/notizie/2019/04/Scheda%20Bandi%20GAL%202019.pdf](http://www.confcommercio.ar.it/notizie/dettaglio-notizia/bandi-gal-2019-sostegno-alle-imprese.html?file=files/media/notizie/2019/04/Scheda%20Bandi%20GAL%202019.pdf))

Condividi:

f t g+



## Regione Toscana

Home | Regione | Cittadini | Imprese | Enti e associazioni

Sei in: Regione Toscana Speciali Programma di sviluppo rurale Feasr 2014-2020 Leader: metodo e bandi Gal

### Speciali | Programma di sviluppo rurale Feasr 2014-2020

#### Programma di sviluppo rurale Feasr 2014-2020

Cos'è

Bandi

Strumenti finanziari

Leader: metodo e bandi Gal

Notizie

Iscriviti alla newsletter

Documenti del programma

Strategie di programmazione

Normativa

Aree tematiche

Informazione e comunicazione

Gestione e sorveglianza

Scrivici

Pubblicazioni



Psr Feasr 2014-2020 misura 19 "Sostegno allo sviluppo locale Leader"

## Leader: i Gal e le loro strategie integrate di sviluppo locale

*Gal Siena: pubblicato il bando 7.6.2. Gal Montagna appennino: pubblicato bando 16.2*

La Regione Toscana, con **delibera di Giunta n. 1243 del 5/12/2016**, ha approvato le Strategie integrate di sviluppo locale (Sist, allegati da A a G della delibera) e riconosciuto sette Gruppi di azione locale (Gal) che operano in Toscana. Prende così avvio la fase operativa dello sviluppo locale Leader finanziato dal **Programma di sviluppo rurale del Feasr 2014-2020**. La delibera assegna ai sette Gal una dotazione finanziaria (allegato H) di complessivi **46 milioni 149 mila 389 euro** per la gestione della **sottomisura 19.2 Sostegno all'esecuzione degli interventi nell'ambito della strategia di sviluppo locale di tipo partecipativo** del Psr 2014-2020.

Gli interventi previsti nelle strategie dei Gal, ed in particolare nelle relative schede di misura hanno l'obiettivo non solo di sostenere le imprese agricole, ma soprattutto di **contribuire allo sviluppo economico e sociale dei territori rurali**, con una particolare attenzione a quelli montani. Per perseguire questi obiettivi saranno messi in atto strumenti di sostegno, a beneficio sia di soggetti pubblici sia di soggetti privati, tesi all'innovazione, all'incremento della fruibilità dei servizi alla popolazione, compresi gli ambiti culturali, turistici e ricreativi nonché al mantenimento e sviluppo di microimprese nei settori del commercio, del turismo e dell'artigianato. Le risorse finanziarie assegnate ai Gal della Toscana sono strategiche per valorizzare il mondo rurale in Toscana e le sue peculiarità esaltate attraverso l'approccio di programmazione dal basso tipico del **metodo Leader**.

Gal in Toscana, strategie integrate di sviluppo, link ai bandi Psr Feasr 2014-2020 Leader dei Gal

- **Gal Consorzio Appennino Aretino**  
consulta la **Strategia integrata del Gal Appennino Aretino** (allegato A della delibera 1243/2016)  
Consulta i bandi sul sito web del Gal:
  - **Tipo di operazione 6.4.3** - Sostegno ad investimenti nella creazione e nello sviluppo delle attività artigianali
  - **Tipo di operazione 6.4.4** - Sostegno ad investimenti nella creazione e nello sviluppo delle attività commerciali
  - **Tipo di operazione 6.4.5** - Sostegno ad investimenti nella creazione e nello sviluppo delle attività turistiche
  - **Tipo di operazione 7.6.2** - Riqualficazione e valorizzazione del patrimonio culturale
  - **Tipo di Operazione 4.1.1** - Miglioramento della redditività e della competitività delle aziende agricole.
  - **Tipo di operazione 7.6.1** - Sviluppo e rinnovamento dei villaggi
- **Gal Etruria**  
consulta la **Strategia integrata di sviluppo locale del Gal Etruria** (allegato B)  
Consulta i bandi sul sito web del Gal:
  - **Tipo di operazione 4.1.1** - Miglioramento della redditività e competitività delle aziende agricole
  - **Sottomisura 7.6.1** - Sviluppo e rinnovamento dei villaggi
  - **Sottomisura 7.5** - sostegno a investimenti di fruizione pubblica in infrastrutture ricreative, informazioni turistiche e infrastrutture turistiche su piccola scala
- **Gal Far Maremma**  
consulta la **Strategia integrata di sviluppo locale del Gal Far Maremma** (allegato C)  
Consulta i bandi sul sito web del Gal:
  - **Tipo operazione 7.4.1** - Reti di protezione sociale nelle zone rurali
  - **Tipo di operazione 7.6.2** - Riqualficazione e valorizzazione del patrimonio culturale
  - **Sottomisura 4.2** - Investimenti nella trasformazione/ commercializzazione e/o dello sviluppo dei prodotti agricoli.
  - **Sottomisura 7.5** - sostegno a investimenti di fruizione pubblica in infrastrutture ricreative, informazioni turistiche e infrastrutture turistiche su piccola scala
- **Gal Consorzio Lunigiana**  
consulta la **Strategia integrata sviluppo locale del Gal Consorzio Lunigiana** (allegato D della delibera 1243/2016).  
Consulta i bandi sul sito web del Gal:
  - **Sottomisura 3.2** - sostegno per attività di informazione e promozione, svolte da associazioni di produttori nel mercato interno.
  - **Sottomisura 7.5** - sostegno a investimenti di fruizione pubblica in infrastrutture ricreative, informazioni turistiche e